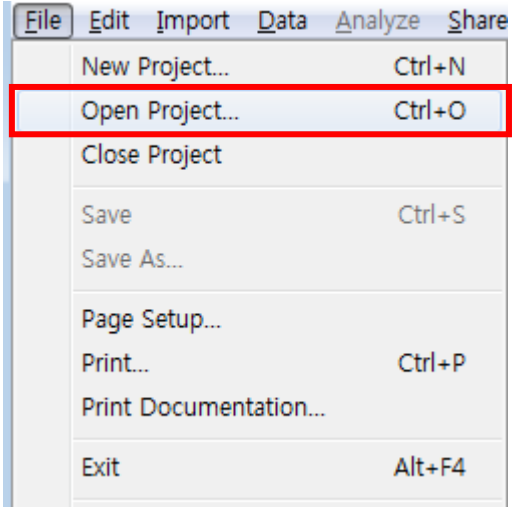
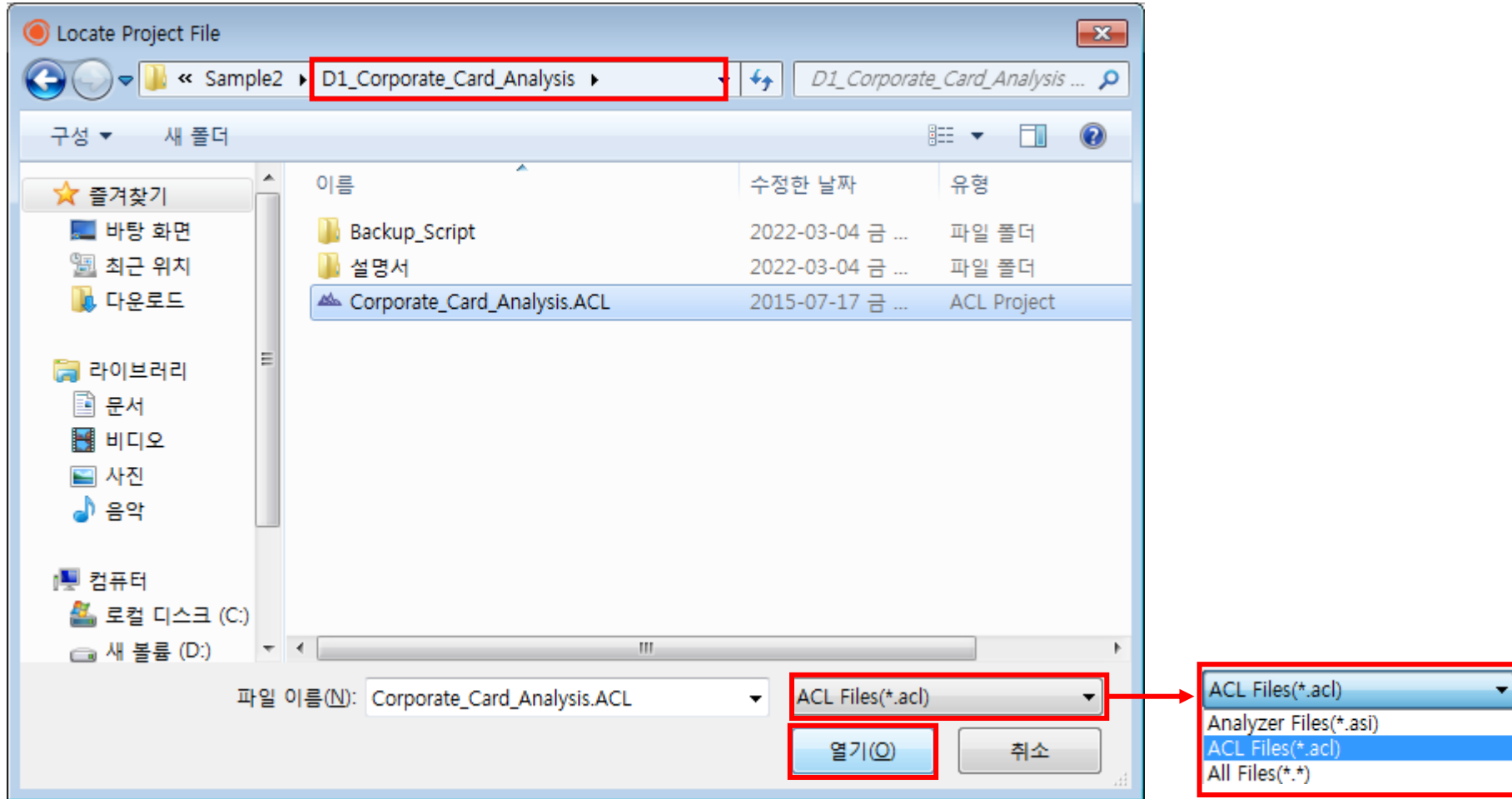


[ACL Analytics 프로젝트 파일을 Arbutus Analyzer에서 열기]



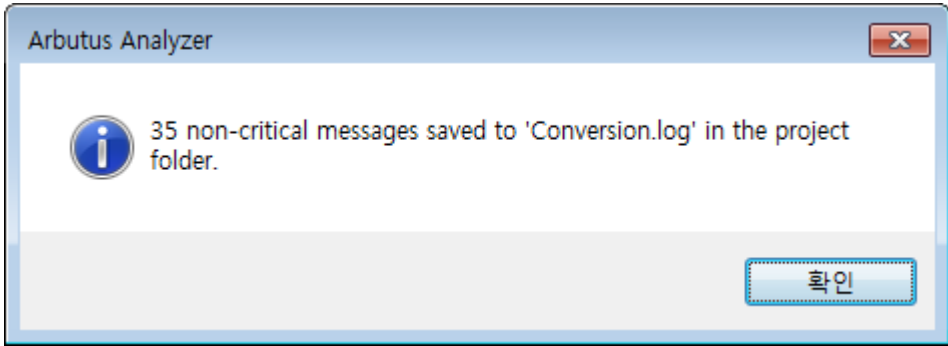
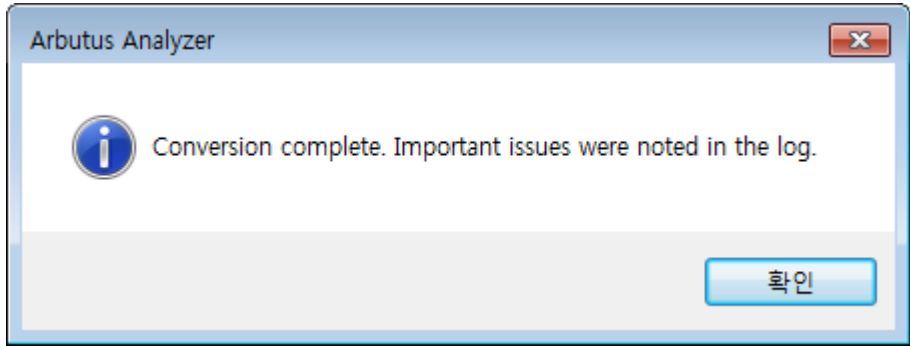
1. Analyzer 에서 File > Open Project 클릭

[ACL Analytics 프로젝트 파일을 Arbutus Analyzer에서 열기]



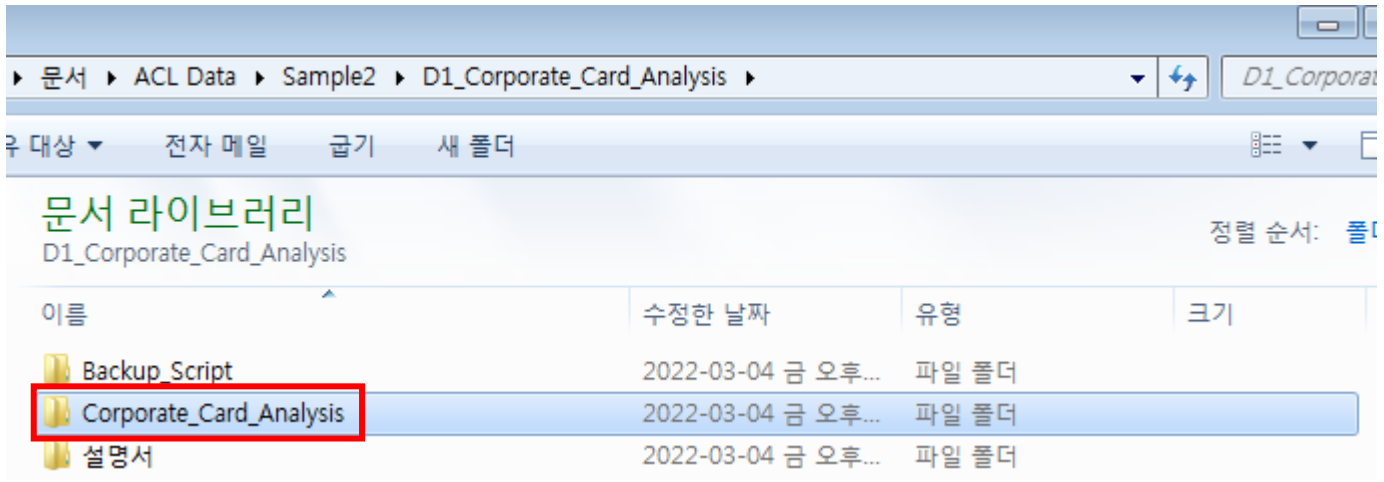
2. Project file이 있는 폴더 이동 후 우측 하단 ACL Files 을 선택하게 되면 *.ACL Project file이 보이게 되며 해당 파일 선택 후 열기 클릭

[ACL Analytics 프로젝트 파일을 Arbutus Analyzer에서 열기]



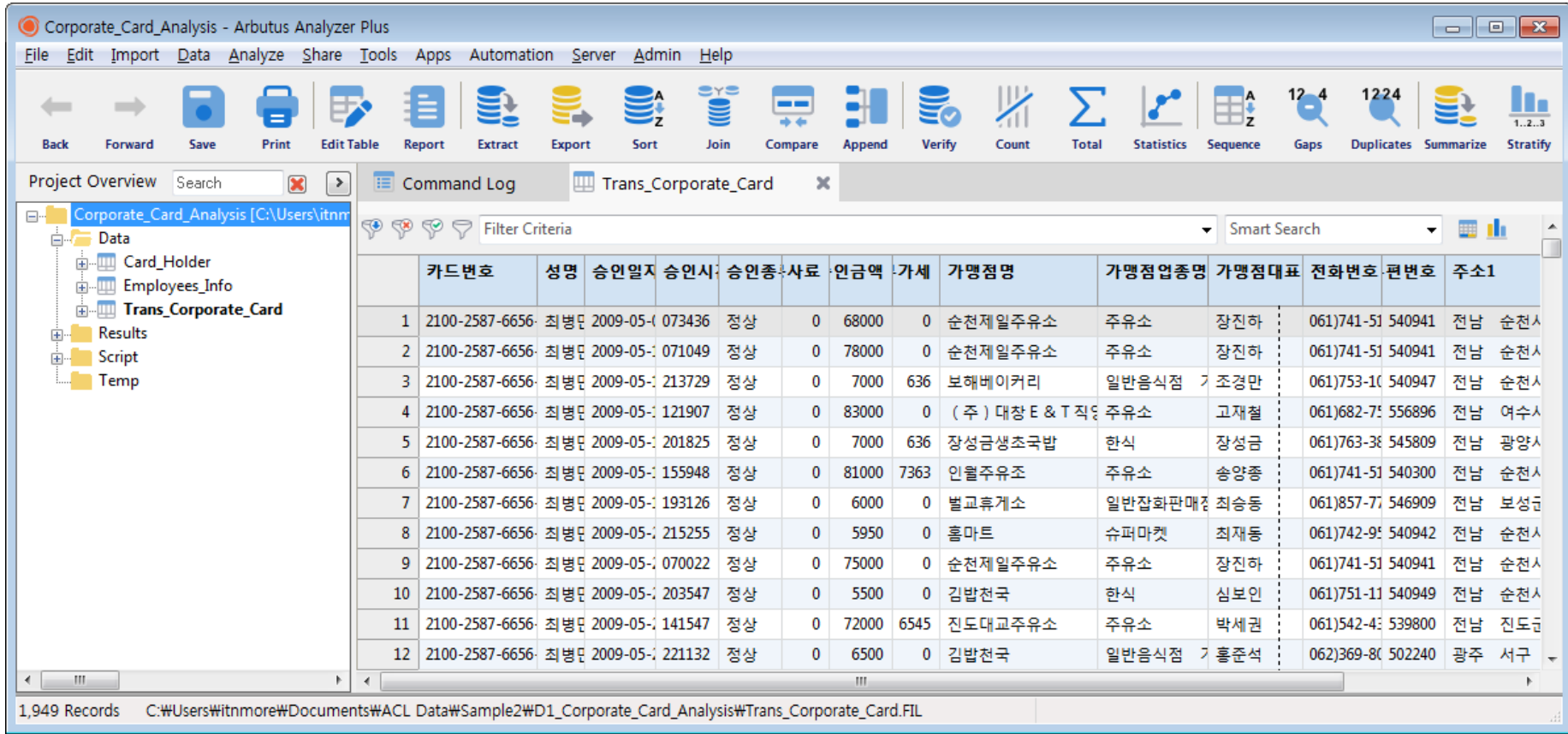
3. 완료 화면 (중요한 이슈는 log에 기록됐다는 내용)

* 개의 중요하지 않은 메시지는 프로젝트 폴더의 Conversion.log에 작성 됐다는 내용



4. 기존 폴더 안에 Analyzer가 변환 완료한 새 폴더가 생성되어 있음

[ACL Analytics 프로젝트 파일을 Arbutus Analyzer에서 열기]



5. *.FIL 파일도 있다면 Analyzer에서 그대로 사용가능
(단, *.FIL 폴더 위치 확인 필요)

[ACL Analytics 프로젝트 파일을 Arbutus Analyzer에서 열기]

The screenshot displays the Arbutus Analyzer Plus interface. The main window shows a project overview for 'Corporate_Card_Analysis' with a table of 82 records. A file explorer window is open, showing the project's file structure and a list of files.

카드명	카드번호	공휴일	성명	사원번호	소속부서	입사일자	승인일자	승인금액	승인시간	가맹점명	가맹점대표자명	가
1	국민카	7100-9911	7556	2168	...	2022-03-08	2022-03-08
2	국민카	8300-15
3	국민카	5100-85
4	국민카	5100-85
5	국민카	2200-98
6	신한카	3100-39
7	신한카	2100-35
8	신한카	2100-35
9	신한카	2100-35
10	국민카	6100-03
11	국민카	7100-51
12	신한카	5100-56

The file explorer window shows the following files and folders:

이름	수정한 날짜	유형	크기
Data	2022-03-04 금 오후...	파일 폴더	
Results	2022-03-04 금 오후...	파일 폴더	
Script	2022-03-04 금 오후...	파일 폴더	
Temp	2022-03-04 금 오후...	파일 폴더	
Conversion.log	2022-03-04 금 오후...	텍스트 문서	8KB
Corporate_Card_Analysis.asi	2022-03-04 금 오후...	ASI 파일	1KB
Corporate_Card_Analysis.log	2022-03-04 금 오후...	텍스트 문서	3KB
공휴일_사용_건.xlsx	2022-03-04 금 오후...	Microsoft Excel 워크...	15KB

6. Analyzer에서 공휴일_사용_건 Procedure(ACL에서 Script) 실행 결과 정상작동 확인